

#

Hay

Equipo

Condiciones de Uso

- Deberás utilizarlos para rendir o tomar exámenes finales, exclusivamente.
- No manipules el hardware ni el software instalados originalmente en el equipo.
- Como usuario será responsable de la custodia y buen uso del equipo.
- No apliques ningún producto de limpieza o desinfección adicional.
- Cualquier anomalía detectada en el equipo, comunicate de inmediato al personal de mesa de apoyo o al correo: mesadeapoyo@economicas.unc.edu.ar
wp: **351 802 7403**

Retraso en la Devolución, Deterioro y Sanciones

- El retraso en la devolución del equipo supondrá la prohibición de usar este y otros servicios análogos y disponibles en la FCE.
- La realización de cambios en la configuración de los programas instalados originalmente supondrá la prohibición de utilizar este y otros servicios, siempre que no hubieran sido especialmente requeridos y autorizados.
- Cada usuario que ocasione desperfectos en el equipo por un uso inapropiado deberá asumir el costo de la reparación. La retención del equipo implica la obligación de reponerlo por otro de similares características.



FACULTAD
DE CIENCIAS
ECONÓMICAS



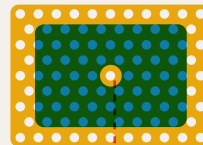
Universidad
Nacional
de Córdoba

1 Entrega

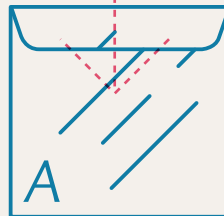
En la FCE limpiamos los equipos con productos sanitizantes especiales.



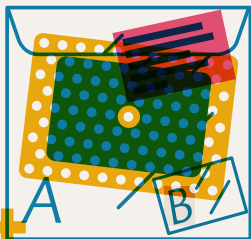
Embalamos con protección los equipos.



Equipos, instructivo, y una 2da bolsa (B), son incluidos para la devolución.

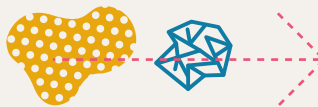


2 Recibo



Entregamos los equipos y el convenio de préstamo bajo estrictas normas de higiene.

3 Devolución



Guardá todos los residuos en la bolsa A, y los equipos en la bolsa B.

Podés aplicarle alcohol o lavandina a estas dos bolsas una vez cerradas. NO a los equipos.

