



Pobreza, exclusión social, inequidad y delito

Juárez Jerez, Hada

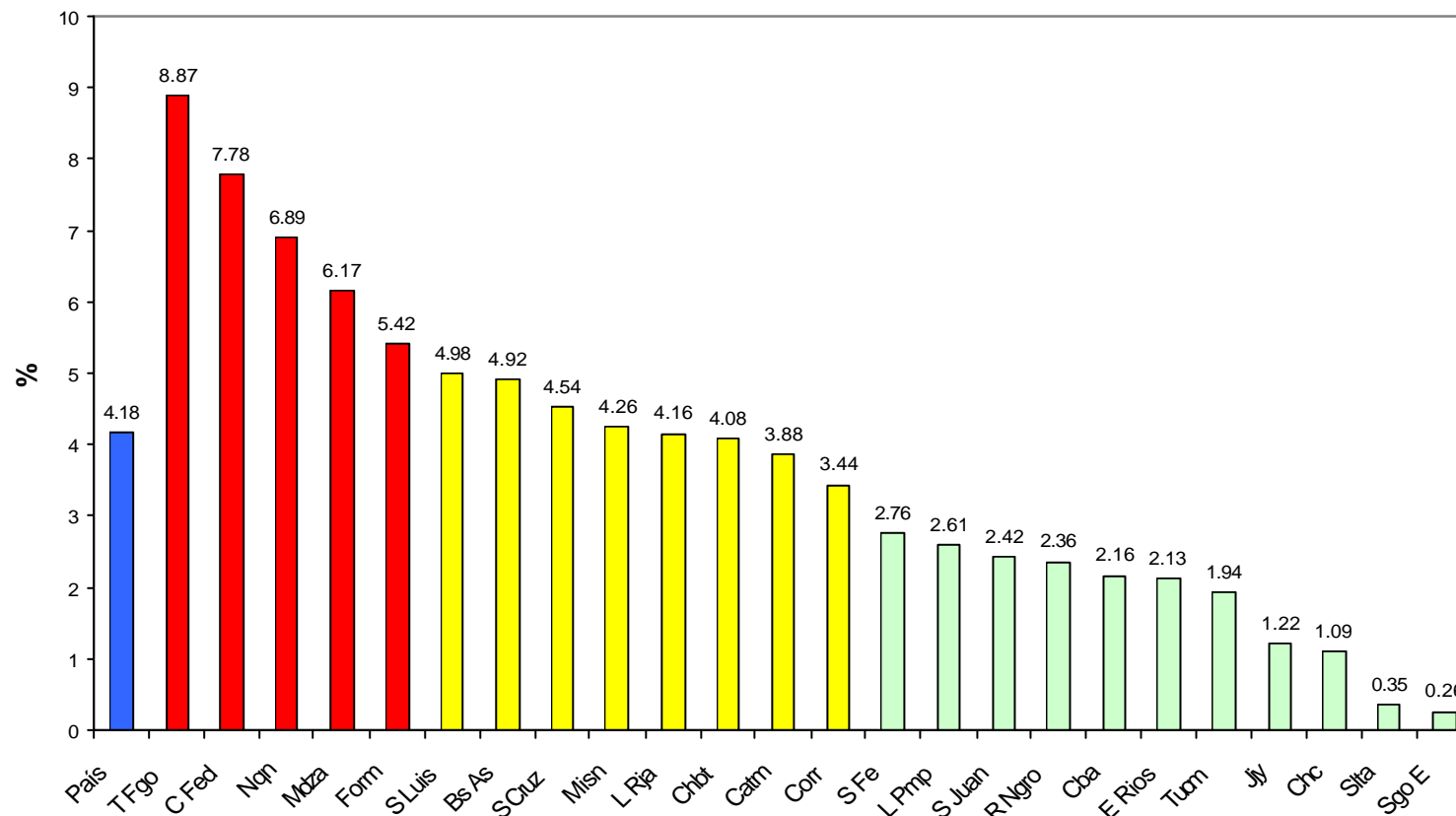
Pereyra, Liliana

Navarrete, José Luis

Auxiliares:

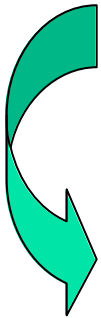
Nicolás Ochoa, Gabriela Galassi, Pedro Barraza, Gabriela Ellena

Tasa de Crecimiento del delito contra la propiedad 1990 - 2004

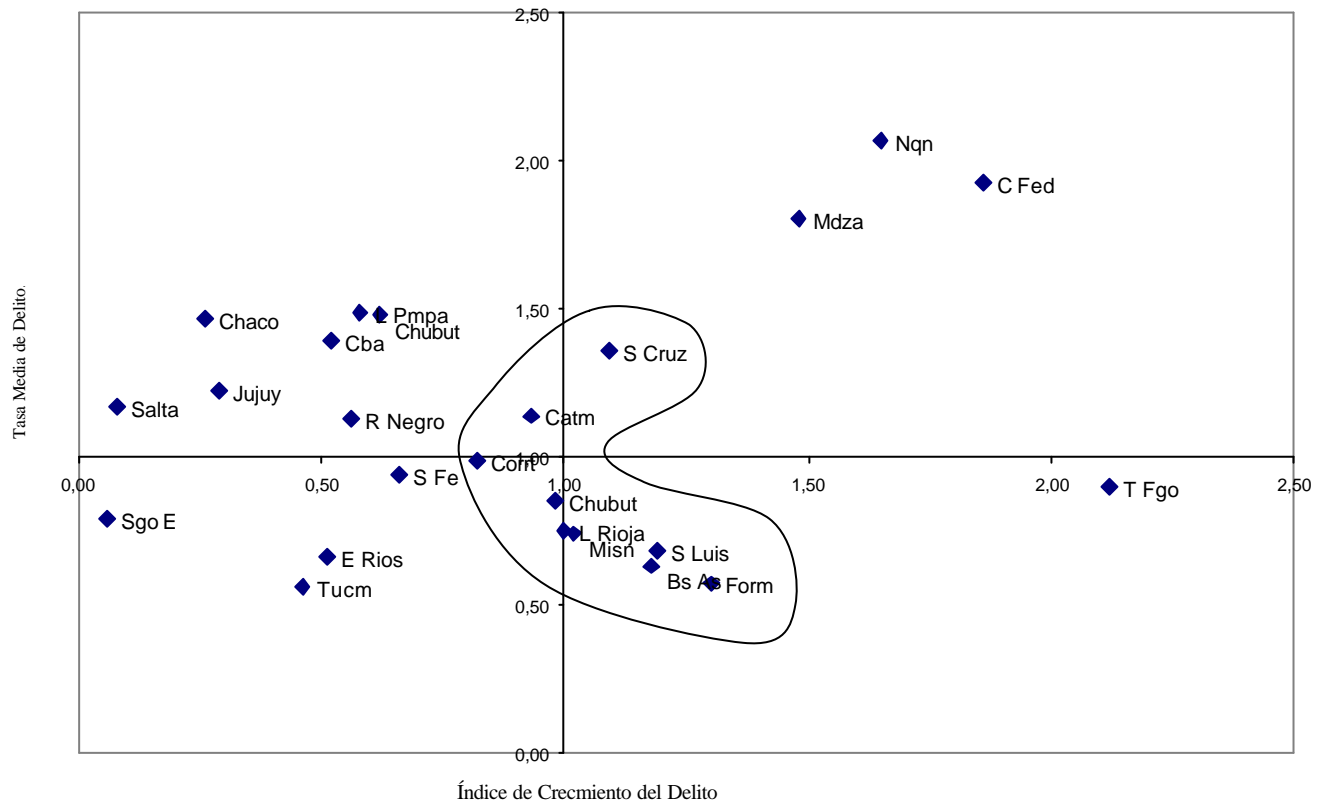




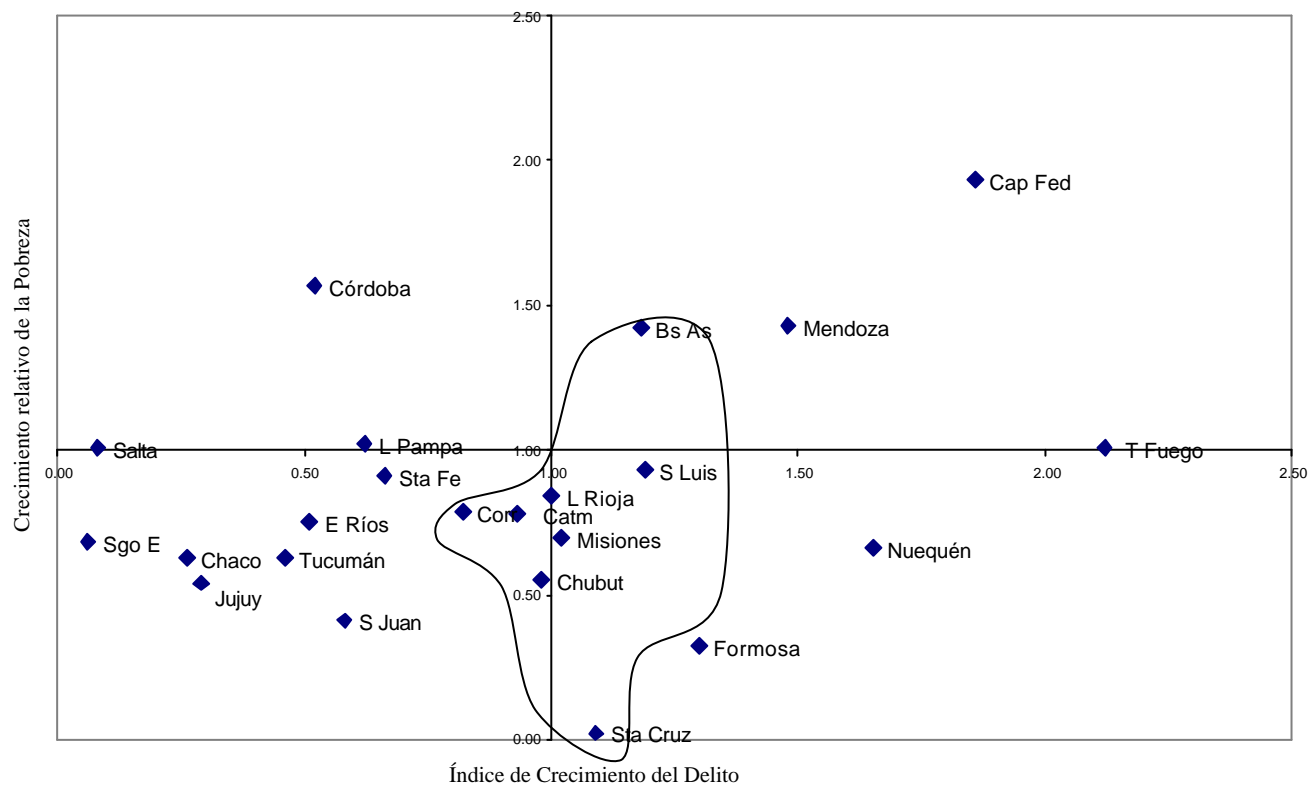
VARIABLES CONSIDERADAS

- 
- Incidencia de la pobreza
 - Profundidad de la pobreza
 - Severidad de la pobreza
 - Desigualdad en la distribución del ingreso
 - Exclusión social
 - Índice de Desarrollo Humano

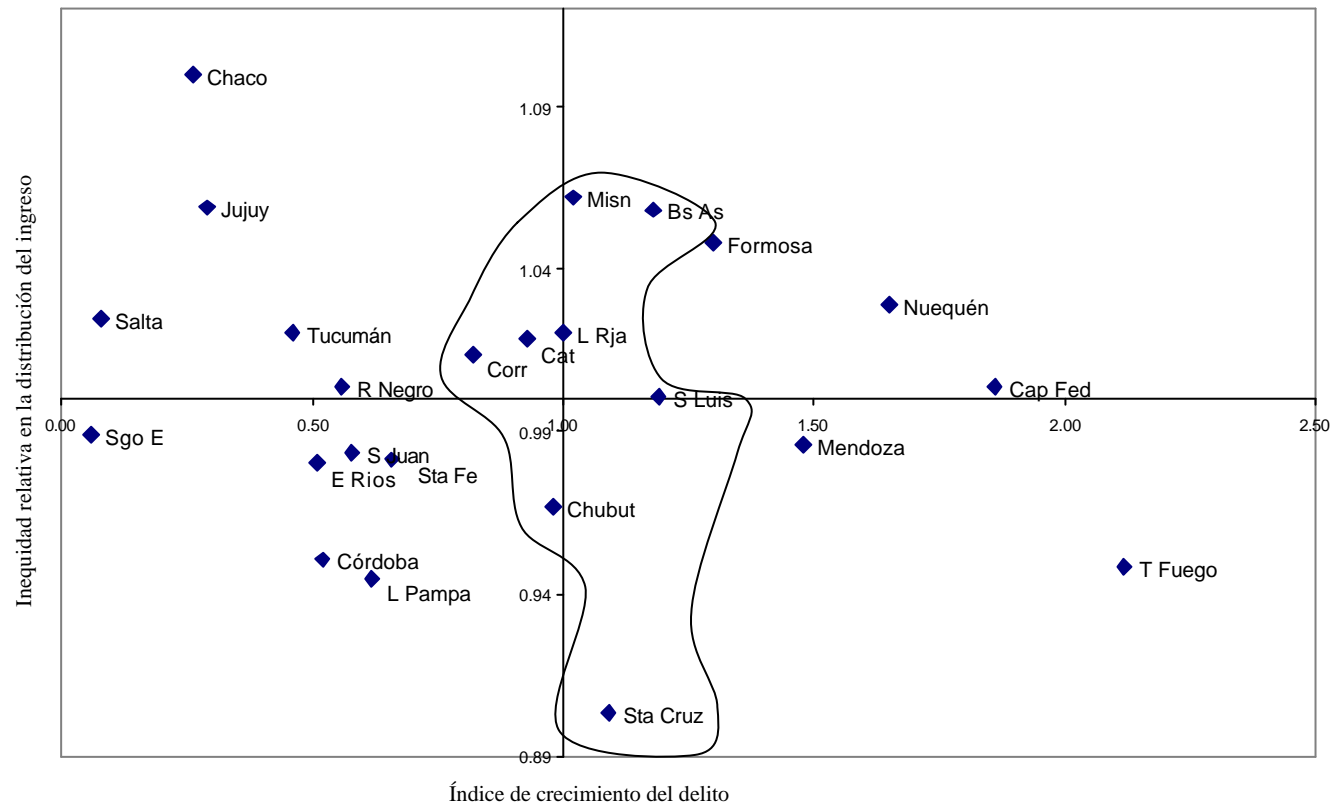
Índice de crecimiento del delito vs. Tasa media de delito por jurisdicciones 1990 - 2004



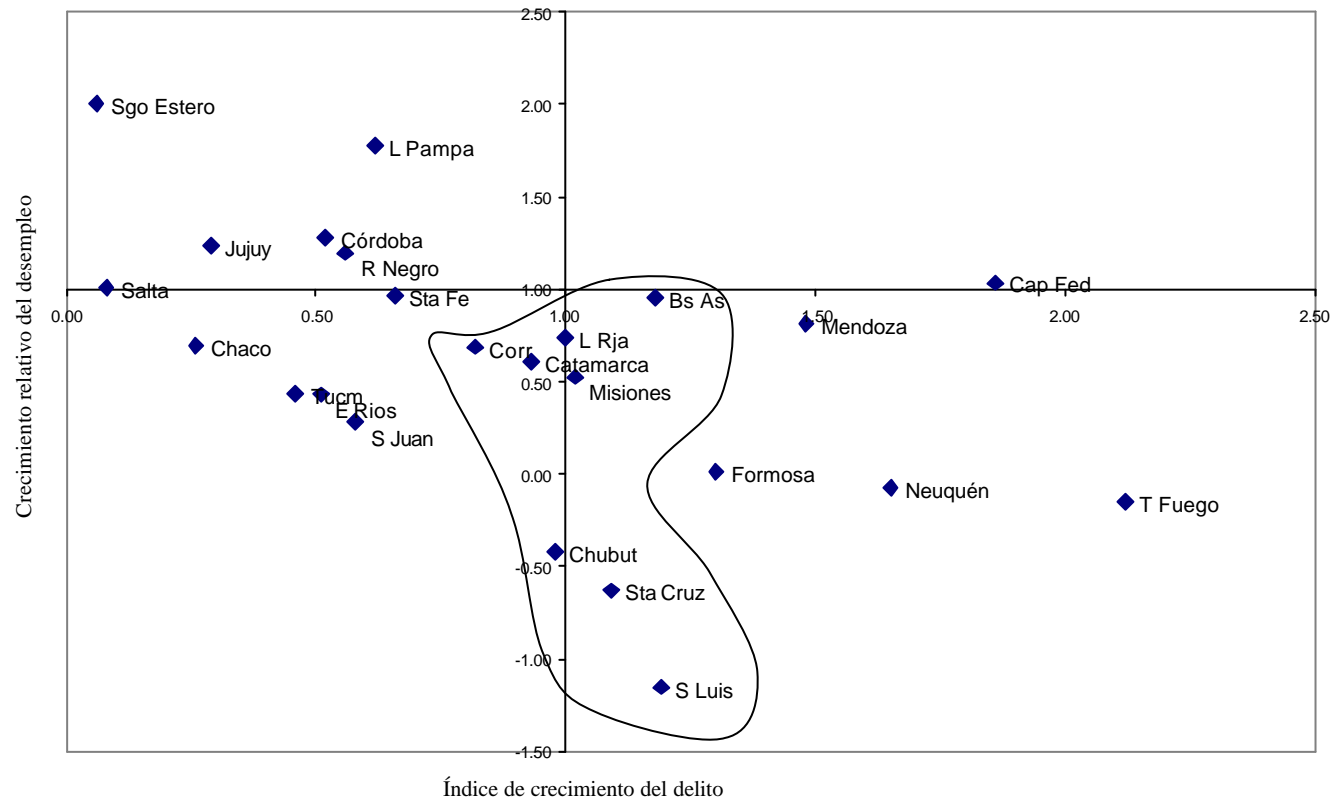
Índice de crecimiento del delito vs. Crecimiento relativo de la pobreza 1992 - 2004



Índice de crecimiento del delito vs. Inequidad relativa en la distribución del ingreso 1991 - 2003



Índice de crecimiento del delito vs. Crecimiento relativo del desempleo 1990 - 2004



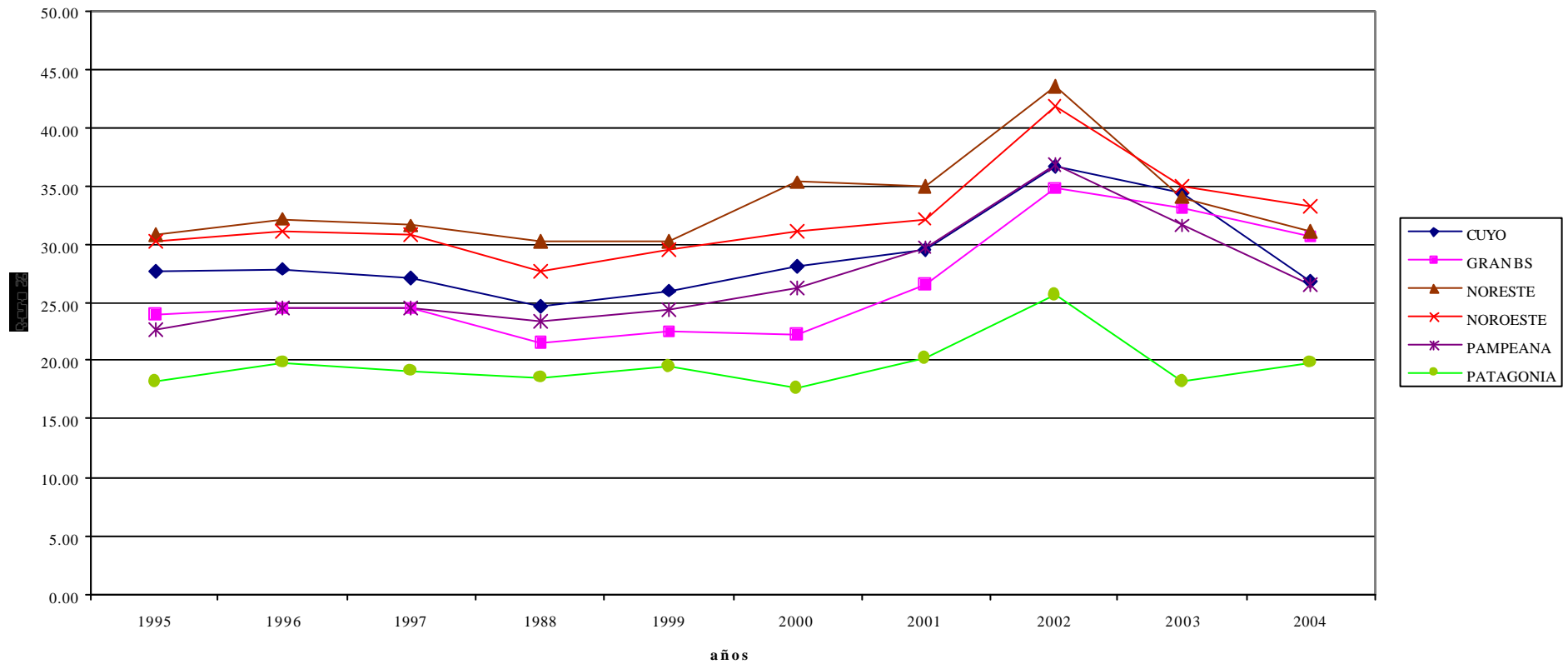


Exclusión social

Ámbitos	Factores de exclusión	Factores de inclusión
Laboral	Desempleo Subempleo Temporalidad laboral Precariedad laboral Carencia de Seguridad Social	Empleo fijo o estable Buenas condiciones de empleo
Económico	Ingresos insuficientes Carencia de ingresos Infravivienda Sin vivienda como activo económico	Ingresos suficientes Vivienda en condiciones Vivienda como activo económico
Cultural	Baja instrucción	Buen nivel de instrucción
Personal	Edad Sexo Discapacidades físicas	Cualidades personales valoradas socialmente
Relacional	Carencia de vínculos familiares	Apoyo familiar

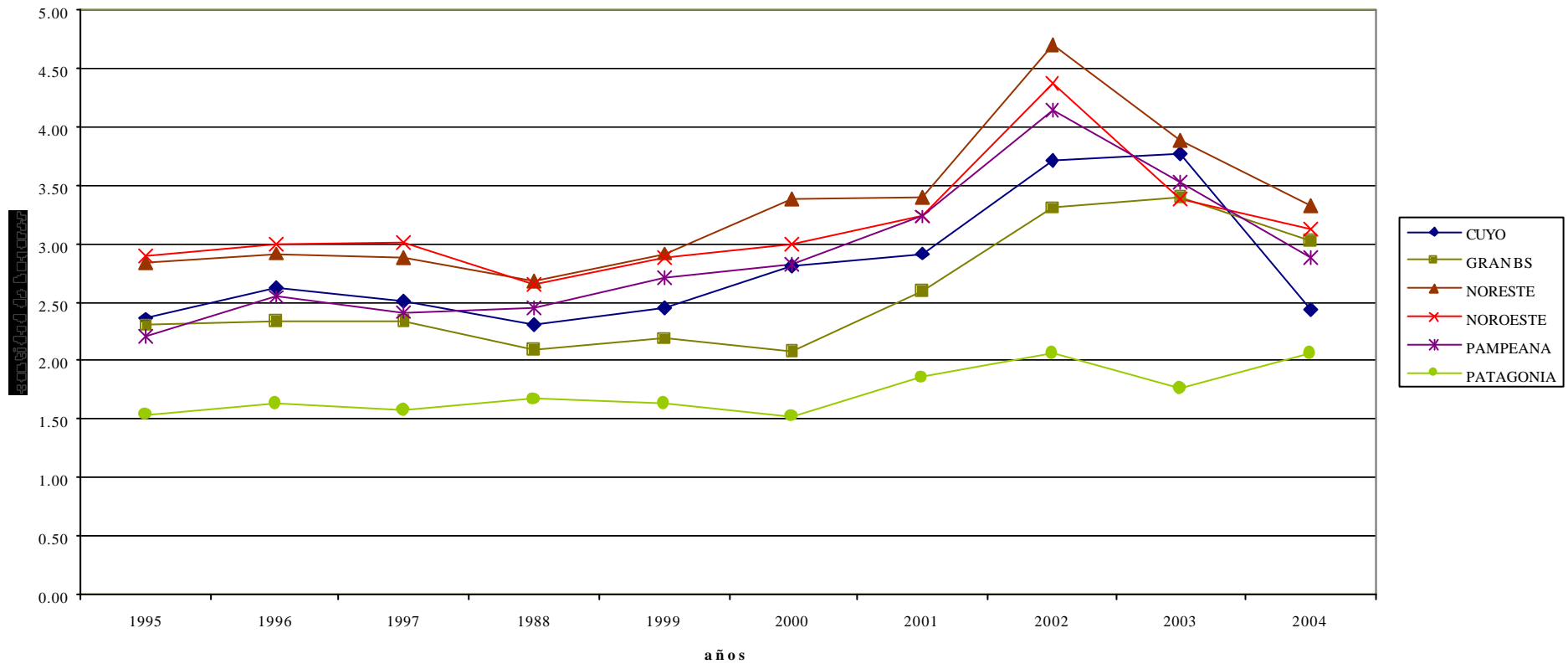
Indicadores de exclusión social

Tasa de incidencia de la exclusión social en Argentina



Indice de hogares con dificultad de integración social

Indice de hogares con dificultad de integración social





Metodología

- modelo logístico de panel con datos para las 24 jurisdicciones siendo la variable dependiente dicotómica .
- Si: $TCD_i > TCD_p \longrightarrow IC = 1$
-
- Siendo: $i = 1, 2, \dots, 24$ jurisdicciones
- p : país
- $t = 1992, \dots, 2004$



Metodología

$$\text{Pr ob}(IC = 1)_{it} = \mathbf{a}_1 + \mathbf{a}_2 IDH_{it} + \mathbf{a}_3 G_{it} + \mathbf{a}_4 ID_{it} + \mathbf{m}_{it} \quad (1)$$

Siendo : IDH : Índice de Desarrollo Humano.

G : Coeficiente de Gini.

ID : Índice de Desempleo.

t = 1992,.....,2004



Metodología

■

$$\text{Prob (IC=1)}_{it} = a_1 + a_2 \text{IDH}_{it} + a_3 \text{G}_{it} + a_4 \text{IP}_{it} \mu_{it} \quad (2)$$

Siendo

IP: índice de pobreza



- $Prob (IC=1)_{it} = a_1 + a_2 IE_{it} + \mu_{it} \quad (3)$

- Siendo: IE : índice de exclusión



Resultados

Variable	1992-2004	1992-2002
IDH	4.04 ^{***} (2.3)	4.43 ^{***} (2.47)
Gini	3.64 ^{**} (1.86)	4.48 ^{**} (2.24)
Desempleo	-0.37 (0.27)	-0.39 (0.31)
Constante	-30.9 ^{**} (1.47)	3.59 ^{**} (1.67)
Log Likelihood	-204.39	-172.13
Predicción	58.86%	60.08%
N	299	253



Resultados

Variable	1995-2002
Excluidos	3.21* (1.18)
Log Likelihood	-78.81
N	176



Conclusiones

- Necesidad de un análisis regional y no general. Se confirmó la presencia de factores propios a cada jurisdicción.
- No hay un patrón homogéneo de factores desencadenantes del delito en jurisdicciones con nivel de crecimiento similar del mismo.
- Pobreza no necesariamente implica mayor crecimiento del delito. Creció más en las regiones menos pobres.
- Fuerte asociación de exclusión y delito.
- Los factores desencadenantes de la exclusión difieren por grupo nivel de delito y por jurisdicciones al interior de cada una.



Conclusiones

- La distribución del ingreso se afianza como factor desencadenante del delito. La mayor inequidad no necesariamente implica mayor crecimiento del delito.
- No se visualiza una relación clara entre desempleo y delito.
- El IDH es significativa como variable que explica la probabilidad de crecimiento del delito.
- Reducir la exclusión y la desigualdad en la distribución del ingreso son claves para atemperar el crecimiento del delito.